

NOTE DE SYNTHÈSE PREMIÈRE ANNÉE DE BTS SIO

## SOMMAIRE :

<b>INTRODUCTION :</b>	<b>3</b>
Contexte Professionnel – Présentation Générale :	3
1/ Présentation de l'entreprise :	3
1 / Contexte et présentation des missions du stage :	4
2 / Mes objectifs :	5
<b>Situations Professionnelles – Objectifs, Activités et Outils mis en œuvre :</b>	<b>5</b>
<b>II) Projet numéro 1 : Bilan complet du parc informatique et répondre à des missions ..</b>	<b>5</b>
a) Explication du bilan complet de la structure informatique :	5
b) Schéma Réseau de l'entreprise :	5
c) <b>Implémentation d'une sauvegarde de compte Outlook existant et configuration d'un nouveau compte sur Outlook.</b>	<b>8</b>
Sauvegarde de l'ancien compte Outlook :	8
Problématique avec Gmail :	11
d) Redirection de la numérisation de l'imprimante jusqu'au fichier du serveur .....	13
<b>Conclusion.</b>	<b>13</b>
<b>Situations Professionnelles – Objectifs, Activités et Outils mis en œuvre :</b>	<b>14</b>
<b>III) Mise en place de Dolibarr sur une infrastructure Linux avec Apache2 et configuration de l'accès distant.</b>	<b>14</b>
I. Introduction.....	14
Objectifs de la mission :	14
II. Présentation de Dolibarr.....	15
III. Choix de la plateforme.....	16
IV. Installation de Dolibarr.....	17
● <b>Creation de la base de donne mysql :</b>	<b>19</b>
V. Accès à distance :	22
<b>Pour mettre Dolibarr à distance, il existe plusieurs méthodes :</b>	<b>23</b>
VI. Problématiques rencontrées :	24
VII. Conclusion.....	24
<b>Bilan Personnel - Conclusion.</b>	<b>25</b>

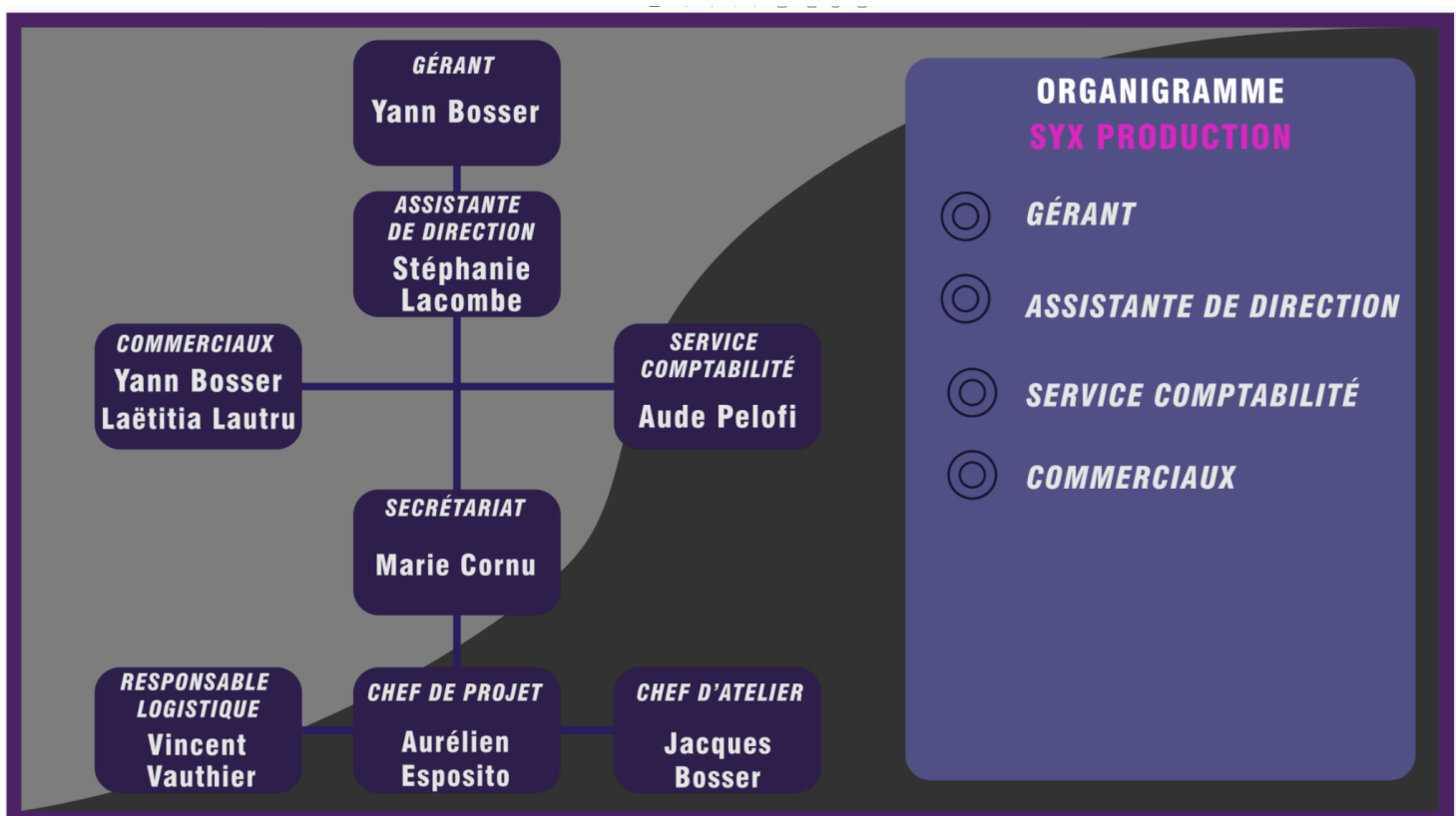
## INTRODUCTION :

### Contexte Professionnel – Présentation Générale :

#### 1/ Présentation de l'entreprise :

Effectuant mon stage au sein de l'entreprise SyxProduction, qui est une entreprise d'événementiel fondée par Yann Bosser, l'entreprise propose des prestations comme la mise en place de marchés, soit les mariages et/ou les anniversaires. En ce moment, ils font l'organisation des JO. L'entreprise dispose d'un statut SARL (société à responsabilité limitée). Elle a pour particularité d'être implantée au plus près de ses fournisseurs et dispose d'environ 50 clients à leurs actifs, principalement des mairies, des particuliers, des professionnels ou des associations. Elle mise sur leur forte présence de bouche à oreille. Syxproduction est une PME qui dispose en totalité de 3 salariés : un responsable logistique, financier et administratif. On retrouve aussi 2 salariés en situation d'intérim, un qui s'occupe de la partie commerciale et l'autre de la partie logistique.

#### • Organigramme :



## 1 / Contexte et présentation des missions du stage :

Le stage s'est effectué en vue de ma première année d'étude supérieure au sein du BTS SIO (services informatiques aux organisations) formation suivie au Lycée Geoffroy-Saint-hilaire à Etampes. Ce premier stage a une durée de 5 semaines et a pour objectif de mettre en application les différentes connaissances vues au cours de l'année et donc de pouvoir avoir des mises en situation et applications. Au sein de mes études je suis une spécialisation au niveau de la cybersécurité d'une infrastructure réseau, d'un système ou d'un service informatique cette spécialisation nommée SISR. Donc j'ai partiellement recherché un stage en rapport avec ma spécialisation pour optimiser mes connaissances et appliquer toute la base théorique vu en cours.

L'entreprise Syxproduction a fait appel à un stagiaire pour plusieurs missions. En effet, elles consistent à explorer leur infrastructure, mettre en place une sauvegarde des anciens emails, créer de nouveaux mails sur outlook , configurer une imprimante pour une utilisation connectée au serveur Linux , installer Dolibarr sur Linux avec Apache2, permettre un accès distant à Dolibarr . Ce sont les missions qui m'ont été confiées par mon tuteur.

## 2/ Environnement de Travail :



Voici mon poste de travail sous windows 7, j'ai eu accès au serveur en tant qu'administrateur ainsi qu'un accès aux ressources de l'entreprise et des logiciels à disposition.

Je suis également allée sur un autre poste de travail qui était sur le système Linux.

## 2 / Mes objectifs :

Dans le cadre de mon stage et de mes différents projets, j'ai défini plusieurs objectifs : évaluer en profondeur l'infrastructure informatique, faire la configuration de l'imprimante., création, d'un nouveau compte sous Outlook, effectuer la sauvegarde des données, créer un site web, installer Dolibarr sur Linux et permettre l'accès distant à cette application. Mon but est d'appliquer mes connaissances théoriques acquises lors de ma formation pour optimiser la sécurité et les performances des services informatiques de l'entreprise. Je prévois de présenter un bilan détaillé identifiant les domaines nécessitant des améliorations, ainsi que des recommandations concernant les équipements et solutions à mettre en place. Ce stage me permettra également de développer mes capacités organisationnelles en travaillant de manière autonome sur deux projets concrets. Cela renforcera ma capacité à gérer efficacement mon temps et à résoudre les défis rencontrés à l'aide des ressources informatiques disponibles.

Situations Professionnelles – Objectifs, Activités et Outils mis en œuvre :

## II) Projet numéro 1 : Bilan complet du parc informatique et répondre à des missions .

### a) Explication du bilan complet de la structure informatique :

Le directeur, M. B. Yann (mon tuteur), m'a donné pour mission de réaliser un contrôle total de l'installation informatique en vue d'effectuer des optimisations et de résoudre plusieurs problèmes. Parmi ces problèmes, on compte la remise en service de l'imprimante pour la numérisation et le passage de Gmail à Outlook, tout en mettant en place des sauvegardes pour assurer la disponibilité.

### b) Schéma Réseau de l'entreprise :

Pour obtenir le schéma réseau de l'entreprise complet , il m'a fallu alors connaître comment fonctionne le réseau de l'entreprise son adressage et les différents appareils connectés et à quoi correspondaient les adresses physique MAC cela est rendu possible à l'aide dans un premiers temps via l'invité de commande de Windows et la commande "arp -a " j'ai pu obtenir la totalité des adresse IP présentes sur le réseau et les adresses physiques à quoi correspondaient les appareils

connectés grâce à mes recherches sur internet j'ai découvert Advanced IP Scanner : cette application permet de voir graphiquement les adresses IP.

commande arp -a

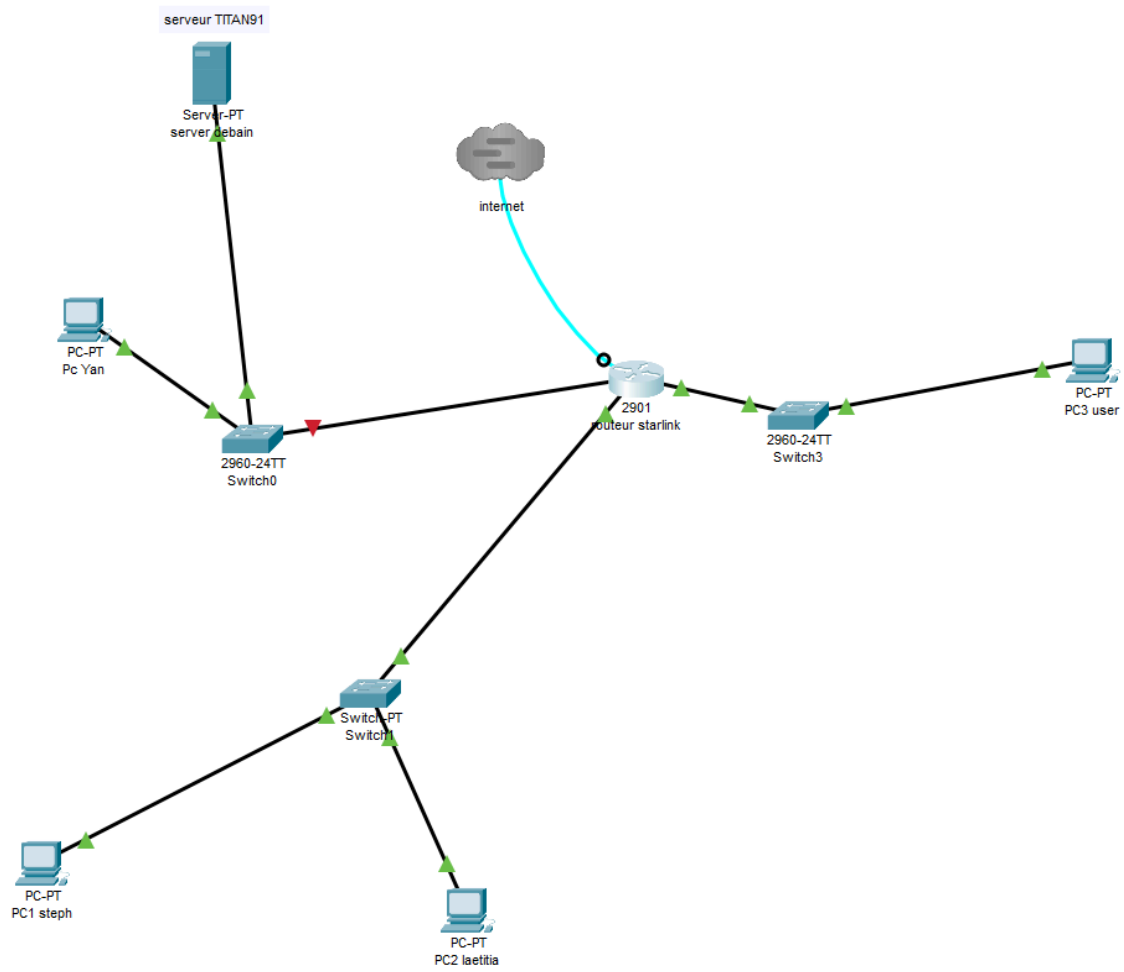
```
Interface : 192.168.1.33 --- 0xa
```

Adresse Internet	Adresse physique	Type
192.168.1.1	74-24-9f-f7-38-fe	dynamique
192.168.1.24	18-60-24-02-ab-9b	dynamique
192.168.1.25	40-16-7e-65-35-87	dynamique
192.168.1.26	10-7b-44-90-47-e5	dynamique
192.168.1.28	96-f2-42-e8-c8-42	dynamique
192.168.1.29	54-a0-50-7e-1d-ba	dynamique
192.168.1.30	d6-0e-b3-1f-20-c7	dynamique
192.168.1.31	e0-3f-49-b1-c3-b2	dynamique
192.168.1.34	1e-43-16-d9-51-d2	dynamique
192.168.1.38	ba-1e-7a-b2-44-47	dynamique
192.168.1.42	76-a7-9e-c5-e0-a3	dynamique
192.168.1.200	9c-93-4e-60-af-a3	dynamique
192.168.1.239	e0-09-bf-3e-3a-cb	dynamique
192.168.1.255	ff-ff-ff-ff-ff-ff	statique
224.0.0.22	01-00-5e-00-00-16	statique
224.0.0.251	01-00-5e-00-00-fb	statique
224.0.0.252	01-00-5e-00-00-fc	statique
239.255.255.250	01-00-5e-7f-ff-fa	statique
255.255.255.255	ff-ff-ff-ff-ff-ff	statique

Advanced IP Scanner

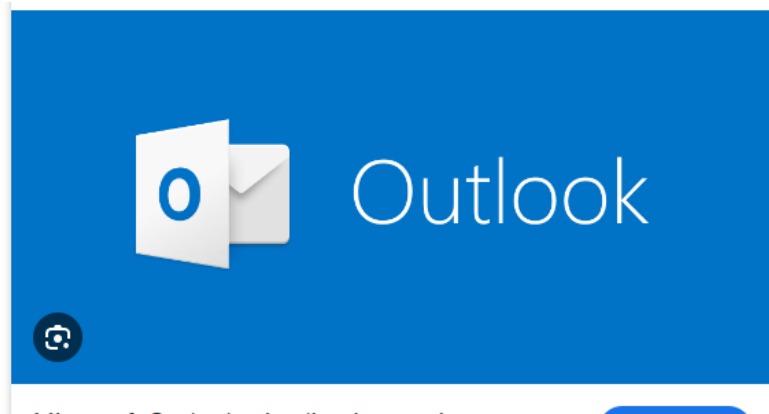
Statut	Nom	IP	Fabricant	Adresse MAC	Commentaires
▶	192.168.1.1	192.168.1.1		74:24:9F:F7:38:FE	
▶	TITAN91	192.168.1.21	ASUSTek COMPUTER ...	10:7B:44:90:47:E5	
▶	HP02AB9B	192.168.1.22	Hewlett Packard	18:60:24:02:AB:9B	
	192.168.1.23	192.168.1.23		96:F2:42:E8:C8:42	
	HP02AB9B	192.168.1.24		D6:0E:B3:1F:20:C7	
	user-PC	192.168.1.25	ASUSTek COMPUTER ...	54:A0:50:7E:1D:BA	
▶	laetitia-PC.lan	192.168.1.29	GIGA-BYTE TECHNOL...	90:2B:34:46:56:23	
	steph-PC	192.168.1.31		1E:43:16:D9:51:D2	
	borne4-PC	192.168.1.32	ASUSTek COMPUTER ...	40:16:7E:65:35:87	
	steph-PC	192.168.1.35	ASUSTek COMPUTER ...	E0:3F:49:B1:C3:B2	
	vincent	192.168.1.40	Liteon Technology Co...	14:5A:FC:54:F6:73	
	192.168.1.41	192.168.1.41		4E:64:D9:8D:C4:01	
▶	Xerox	192.168.1.200	Xerox Corporation	9C:93:4E:60:AF:A3	
	192.168.1.239	192.168.1.239	SHENZHEN TONG B...	E0:09:BF:3E:3A:CB	

Pour le bilan de l'infrastructure la mise en place du schéma réseau permet donc de mettre mes connaissances en pratique en déterminant comment fonctionne celui-ci en vue d'optimisation à mettre en place.



## c) Implémentation d'une sauvegarde de compte Outlook existant et configuration d'un nouveau compte sur Outlook.

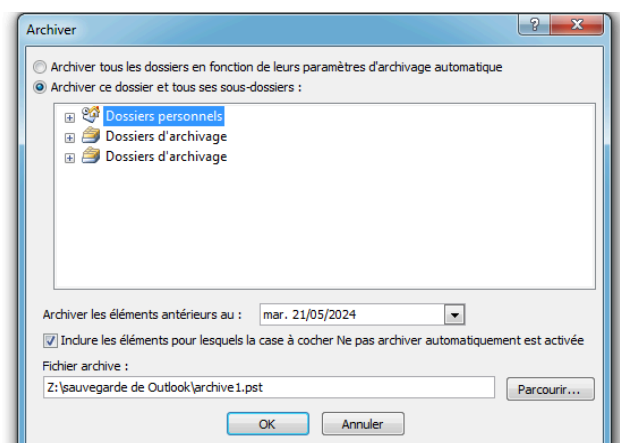
Dans le cadre de mon stage, j'ai eu l'opportunité de participer à un projet essentiel de migration et de mise à jour des systèmes de messagerie d'entreprise. Cette mission comportait deux volets principaux : premièrement, la sauvegarde d'un compte Outlook de 2008, et deuxièmement, la configuration d'un nouveau compte sur la version récemment actualisée d'Outlook avec la synchronisation de Hostinger et Gmail .



L'ambition de cette démarche était double : garantir une transition fluide vers des outils de communication actualisés et plus performants, tout en assurant la protection de l'intégrité et de la confidentialité des données historiques. De plus, ce processus devait respecter les délais imposés par la politique de conservation des données de l'entreprise. Outlook, en tant qu'application de messagerie, joue un rôle crucial dans la gestion des courriels et offre une meilleure organisation des communications internes et externes pour les entreprises.

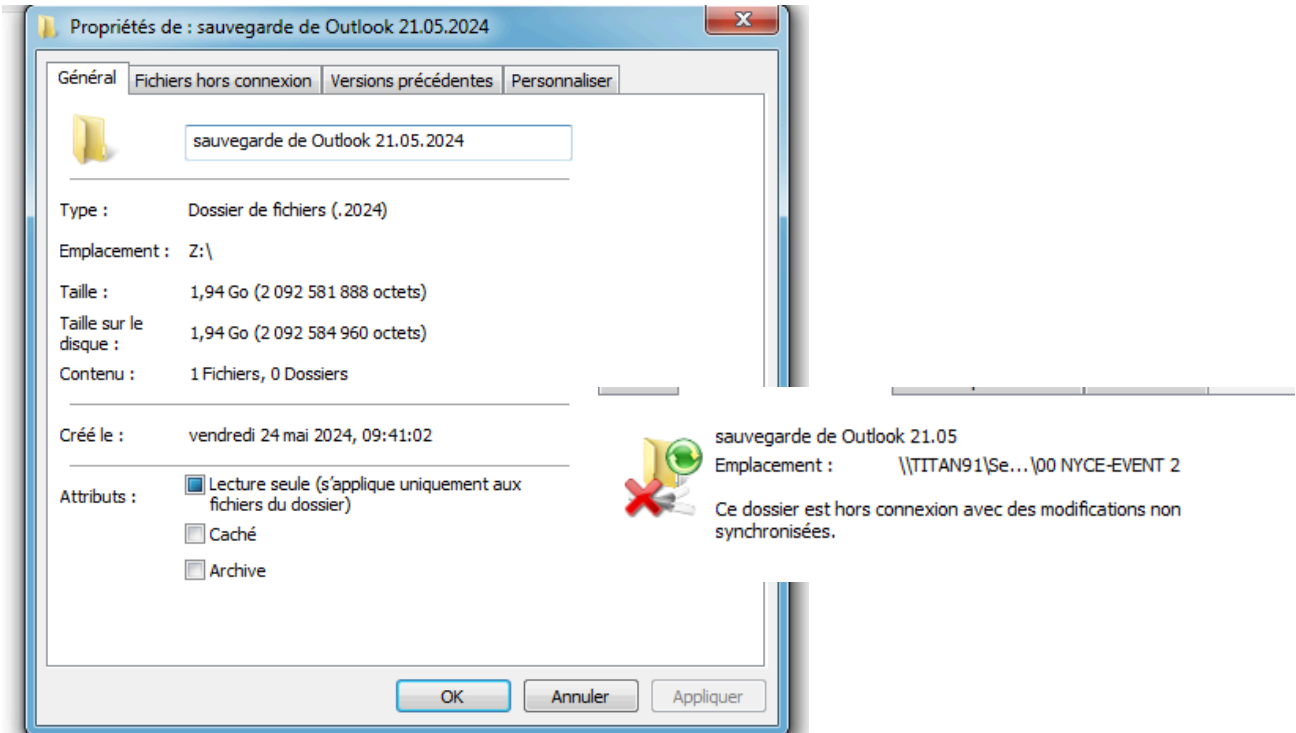
### Sauvegarde de l'ancien compte Outlook :

- J'ai effectué une sauvegarde du compte Outlook de la version 2008 et l'ai enregistrée dans un fichier sur le serveur afin de garantir sa disponibilité.

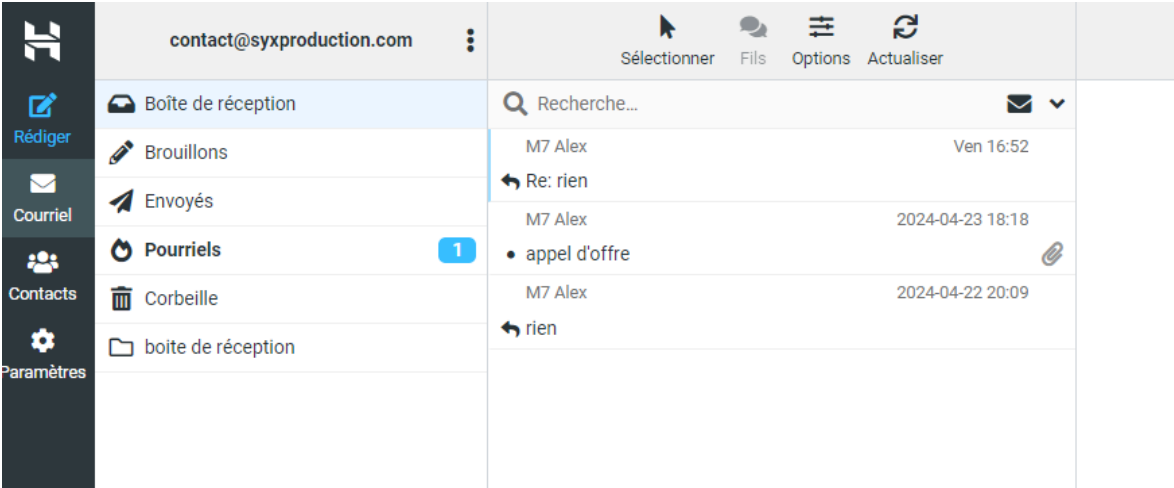




- Après avoir réalisé la sauvegarde du compte Outlook, celle-ci est placée directement dans le dossier de sauvegarde dédié sur le serveur. Ce dossier est sécurisé avec des droits d'utilisation spécifiques, ce qui assure que seuls les utilisateurs avec les permissions nécessaires peuvent y accéder. En tant qu'administrateur du PC, je peux disposer des droits d'exécution et de modification, garantissant ainsi une protection contre la suppression ou la modification du fichier de sauvegarde par des utilisateurs non autorisés. Ce processus renforce la confidentialité, la disponibilité et l'intégrité des données sur le serveur Linux.



- Mon tuteur tuteur m'a donné comme directive de connecter sa boite hostinger avec outlook.



- Lors de la création d'un nouveau compte mon utilisateur avec la liaison de Hostinger, il faut entrer les informations de l'e-mail de Hostinger.  
Si on veut que la boîte mail de Hostinger et Outlook puisse se synchroniser, il faut configurer le compte mail de la messagerie de Hostinger soit en IMAP, soit en POP.
- Une fois cette étape faite, j'ai rencontré plusieurs problèmes : la connexion ne se faisait pas car il fallait spécifier le port sortant ainsi que l'e-mail de Hostinger et son mot de passe pour que la synchronisation puisse se faire. Ensuite, j'ai dû préciser la messagerie du serveur IMAP pour qu'Outlook puisse se connecter au serveur et qu'il puisse s'échanger

The image shows two overlapping windows from the Outlook application. The background window is titled 'Paramètres de compte POP et IMAP' and contains fields for user information, server settings, and connection details. The foreground window is titled 'Paramètres de messagerie Internet' and shows the 'Serveur sortant' tab with settings for outgoing mail, including port numbers and encryption types.

**Changer de compte**

**Paramètres de compte POP et IMAP**  
Entrez les paramètres du serveur de messagerie pour votre compte.

**Informations sur l'utilisateur**

Votre nom :

Adresse de messagerie :

**Informations sur le serveur**

Type de compte :

Serveur de messagerie entrant :

Serveur de messagerie sortant (SMTP) :

**Informations de connexion**

Nom d'utilisateur :

Mot de passe :

☒ Mémoriser le mot de passe

☐ Exiger l'authentification par mot de passe sécurisé (SPA) lors de la connexion

**Paramètres de messagerie Internet**

Général | **Serveur sortant** | Options avancées

Numéros des ports du serveur

Serveur entrant (IMAP) :

Utiliser le type de connexion chiffrée suivant :

Serveur de courrier sortant (SMTP) :

Utiliser le type de connexion chiffrée suivant :

Délais du serveur

Court  Long

Dossiers

Chemin d'accès au dossier racine :

Éléments envoyés

☐ Ne pas enregistrer une copie des éléments envoyés

Éléments supprimés

☐ Marquer les éléments à supprimer, mais ne pas les déplacer automatiquement  
Les éléments marqués pour être supprimés seront définitivement supprimés lorsque les éléments de la boîte aux lettres seront vidés.

☒ Vider les éléments en changeant de dossier en ligne

## Problématique avec Gmail :

- Après avoir configuré Hostinger, mon tuteur m'a chargé d'établir la connexion avec son adresse e-mail professionnelle Gmail. Cependant, lors de la configuration sur Outlook, j'ai rencontré un problème

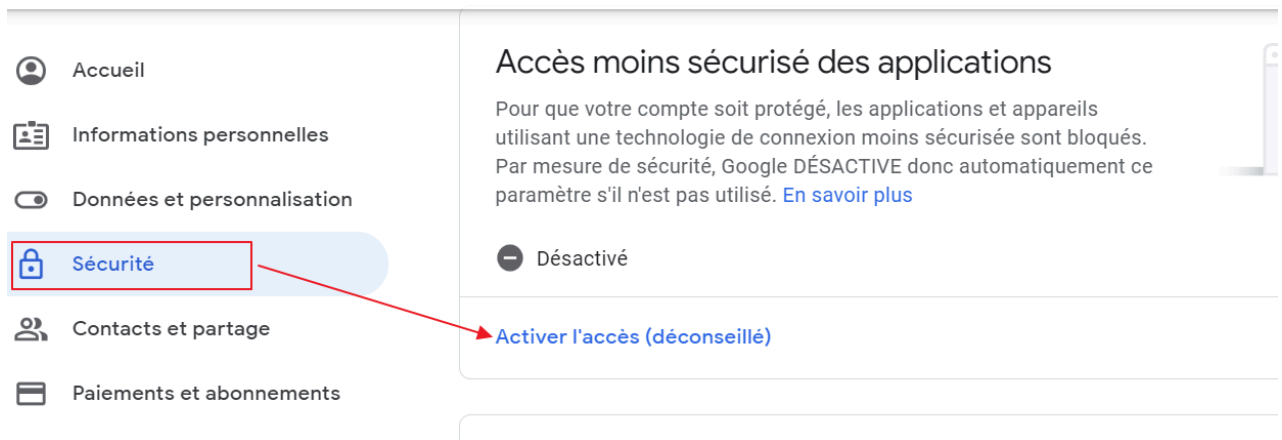


Après la création d'un nouveau compte Outlook et la tentative de connexion à Gmail avec les paramètres de Hostinger via IMAP, une erreur de synchronisation s'est produite, indiquant l'impossibilité de joindre le serveur `imap.google.com`.

Suite à mes recherches, j'ai identifié plusieurs étapes supplémentaires nécessaires. Il fallait activer l'option IMAP et POP dans les réglages de Gmail et mettre en place

<b>Transfert :</b> <a href="#">En savoir plus</a>	<div>Ajouter une adresse de transfert</div> <p>Conseil : Vous pouvez également transférer uniquement certains des messages en <a href="#">créant un filtre</a>.</p>
<b>Téléchargement POP :</b> <a href="#">En savoir plus</a>	<p>1. État : <b>L'accès POP est activé</b> pour tous les messages.</p> <p><input type="radio"/> Activer le protocole POP pour <b>tous les messages</b> (même ceux qui ont déjà été téléchargés)</p> <p><input type="radio"/> Activer le protocole POP pour les <b>messages reçus à partir de maintenant</b></p> <p><input type="radio"/> Désactiver le protocole POP</p> <p>2. Lorsque les messages sont récupérés avec le protocole POP <div>conserver la copie originale Gmail dans la boîte de réception ▼</div></p> <p>3. Configurez votre client de messagerie (Outlook, Eudora, Netscape Mail, par exemple)</p> <p><a href="#">Instructions de configuration</a></p>
<b>Accès IMAP :</b> (accéder à Gmail à partir d'autres clients en utilisant IMAP) <a href="#">En savoir plus</a>	<p>État : <b>IMAP est activé</b></p> <p><input checked="" type="radio"/> Activer IMAP</p> <p><input type="radio"/> Désactiver IMAP</p> <p>Lorsque je marque un message comme supprimé dans IMAP :</p> <p><input checked="" type="radio"/> Activer l'effacement automatique, mise à jour immédiate du serveur (par défaut)</p> <p><input type="radio"/> Désactiver l'effacement automatique : mise à jour du serveur par le client</p> <p>Lorsqu'un message est marqué comme supprimé ou effacé du dernier dossier IMAP visible :</p> <p><input checked="" type="radio"/> Archiver le message (option par défaut)</p> <p><input type="radio"/> Placer le message dans la corbeille</p> <p><input type="radio"/> Supprimer immédiatement et définitivement le message</p> <p>Limites de taille des dossiers</p> <p><input checked="" type="radio"/> Ne pas limiter le nombre de messages d'un dossier IMAP (option par défaut)</p> <p><input type="radio"/> Limiter le nombre de messages contenus dans les dossiers IMAP à la valeur indiquée <div>1000 ▼</div></p> <p>Configurez votre client de messagerie (Outlook, Thunderbird, iPhone, etc.)</p> <p><a href="#">Instructions de configuration</a></p>

une règle pour rediriger les mails reçus vers Outlook. De plus, il était essentiel de modifier les paramètres de Google pour permettre l'accès aux applications considérées comme moins sécurisées.



Cependant, Google a récemment éliminé cette option.

En enquêtant sur cette suppression, j'ai appris que Google avait mis à jour sa politique de confidentialité et renforcé ses mesures de sécurité et de protection des données personnelles, ce qui a mené à la disparition de cette fonctionnalité, entravant ainsi la synchronisation avec Gmail.

Avec l'aide de mon tuteur, nous avons élaboré une méthode alternative : synchroniser Gmail avec Hostinger, qui se charge ensuite de la synchronisation avec Outlook. Cette solution, bien que fonctionnelle, introduit des défis majeurs en raison de l'interaction entre trois services distincts, augmentant ainsi les risques de complications, de retards dans la réception des emails et de pertes potentielles de données.

## d) Redirection de la numérisation de l'imprimante jusqu'au fichier du serveur.

Une fois la première mission terminée, mon tuteur m'a demandé de configurer l'imprimante afin qu'elle puisse numériser les documents directement dans un dossier hébergé par le serveur.

Grâce à la commande `ipconfig`, j'ai pu déterminer l'adresse du serveur. Une fois cette étape accomplie, je suis allé sur l'interface web de l'imprimante en utilisant son IP, 192.168.1.200. Là, j'ai configuré directement dans le carnet d'adresses, sous la section numérisation, le dossier où je souhaitais que les documents soient numérisés, ainsi que l'adresse du serveur et le port d'écoute du serveur.

The screenshot shows the 'Destination de numérisation' (Scanning Destination) configuration page of a printer's web interface. At the top, there is a checkbox for 'Afficher caractères de composition' and a button 'Ajouter favori numérisation'. The main form contains several fields: 'Surnom' (Alias) with the value 'Scan'; 'Protocole' (Protocol) set to 'SMB'; 'Type d'adresse' (Address Type) with 'Adresse IPv4' selected; 'Adresse IP: Port' (IP Address: Port) with the IP '192.168.1.26' and port '445'; 'Partage' (Share) with the value 'Serveur\_titan\_91'; 'Chemin du document' (Document Path) with the value 'scan\_24'; 'Nom de connexion' (Username) with the value 'Admin'; and 'Mot de passe' (Password) and 'Confirmer mot de passe' (Confirm password) fields, both currently empty. At the bottom right, there is a checkbox for 'Mémoriser le nouveau mot de passe' (Remember new password).

## Conclusion

Grâce à ma connaissance du réseau et à mes recherches approfondies, ainsi qu'à l'analyse et la création d'un schéma, j'ai pu réaliser mes deux missions plus facilement, malgré certains problèmes rencontrés. J'ai résolu ces problèmes en consultant des ressources en ligne, notamment pour la configuration d'Outlook avec Gmail. Ces activités m'ont permis de mieux comprendre le fonctionnement de certaines applications et d'acquérir des compétences précieuses en résolution de problèmes et en configuration réseau.

Situations Professionnelles – Objectifs, Activités et Outils mis en œuvre :

### III) Mise en place de Dolibarr sur une infrastructure Linux avec Apache2 et configuration de l'accès distant

#### I. Introduction

Présentation du projet :

Mon maître de stage m'a confié la tâche d'installer Dolibarr sur un système Linux. Une fois cette étape accomplie, je serai également responsable de la configuration de l'accès à distance pour Dolibarr.



#### Objectifs de la mission :

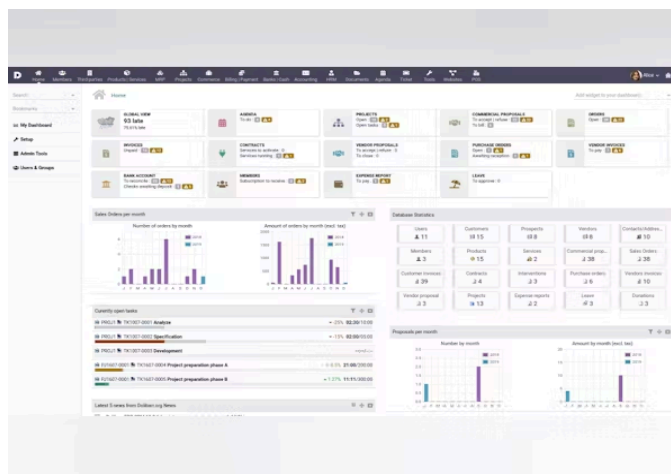
L'objectif principal de cette mission est de mettre en place et de configurer Dolibarr sur un système Linux, et d'évaluer l'infrastructure réseau existante afin de déterminer la faisabilité d'un accès à distance sécurisé pour Dolibarr. Cette mission se divise en trois grandes étapes :

1. Installation de Dolibarr sur Linux
2. Configuration de Dolibarr
3. Analyse de l'infrastructure réseau pour la mise en place d'un accès à distance

## II. Présentation de Dolibarr

Dolibarr : un ERP/CRM open source

Dolibarr est un logiciel de gestion intégré (ERP) et de gestion de la relation client (CRM) open source. Conçu pour répondre aux besoins des petites et moyennes entreprises (PME), des indépendants et des associations, Dolibarr offre une solution complète pour gérer diverses fonctions de l'entreprise.



Avantages de Dolibarr pour la gestion d'entreprise :

Dolibarr présente plusieurs avantages qui le rendent particulièrement intéressant pour la gestion d'entreprise :



- **Gratuit et open source** : En tant que logiciel open source, Dolibarr est gratuit à télécharger et à utiliser. Cela permet aux entreprises de réduire leurs coûts tout en bénéficiant d'un outil puissant et complet.
- **facile d'utilisation** : Les utilisateurs peuvent activer ou désactiver des modules en fonction de leurs besoins spécifiques, ce qui le rend très facile et adaptable.
- **accessibilité à tous les utilisateur** : L'interface de Dolibarr est intuitive et facile à prendre en main, même pour les utilisateurs non techniques..
- **Compatibilité multi-plateforme** : Dolibarr peut être installé sur différents systèmes d'exploitation, y compris Linux, Windows et macOS.
- **Sécurité** : Le logiciel offre des options de sécurité robustes, y compris des accès sécurisés par mot de passe et des droits d'accès granulaires, garantissant que seules les personnes autorisées peuvent accéder aux informations sensibles.

### III. Choix de la plateforme

Pourquoi Linux et non Windows :

Lors de la mise en place de Dolibarr, le choix de la plateforme est crucial. Bien que Windows soit largement utilisé, Linux présente des avantages significatifs qui en font une option privilégiée pour ce type de projet.

avantages	inconvénients
-----------	---------------

<p>Linux :</p> 	<ul style="list-style-type: none"> <li>• Sécurité : Linux est réputé pour sa robustesse en matière de sécurité. Il bénéficie de mises à jour fréquentes et d'une architecture qui minimise les risques de malware et de virus, ce qui est essentiel pour la gestion d'un ERP/CRM.</li> <li>• Personnalisation : Linux offre une grande flexibilité en termes de personnalisation. Les utilisateurs peuvent modifier le système selon leurs besoins.</li> <li>• Coût : Linux est open source et gratuit. Cela permet de réduire considérablement les coûts liés aux licences logicielles.</li> </ul>	<ul style="list-style-type: none"> <li>• Courbe d'apprentissage : Pour les utilisateurs habitués à Windows, la transition vers Linux peut être difficile.</li> <li>• Compatibilité avec certaines applications : Certaines applications, surtout celles développées spécifiquement pour Windows, peuvent ne pas être compatibles avec Linux.</li> </ul>
<p>Windows :</p> 	<ul style="list-style-type: none"> <li>• Large offre logicielle : Windows dispose d'une vaste bibliothèque de logiciels compatibles.</li> <li>• Compatibilité avec des applications spécifiques : Windows est souvent requis pour des applications métier spécifiques ou des logiciels propriétaires qui ne fonctionnent pas sous Linux.</li> </ul>	<ul style="list-style-type: none"> <li>• Coût : L'achat de licences Windows peut représenter un coût significatif.</li> <li>• Vulnérabilités connues : Windows est une cible fréquente pour les attaques de malware et de virus en raison de sa popularité.</li> </ul>

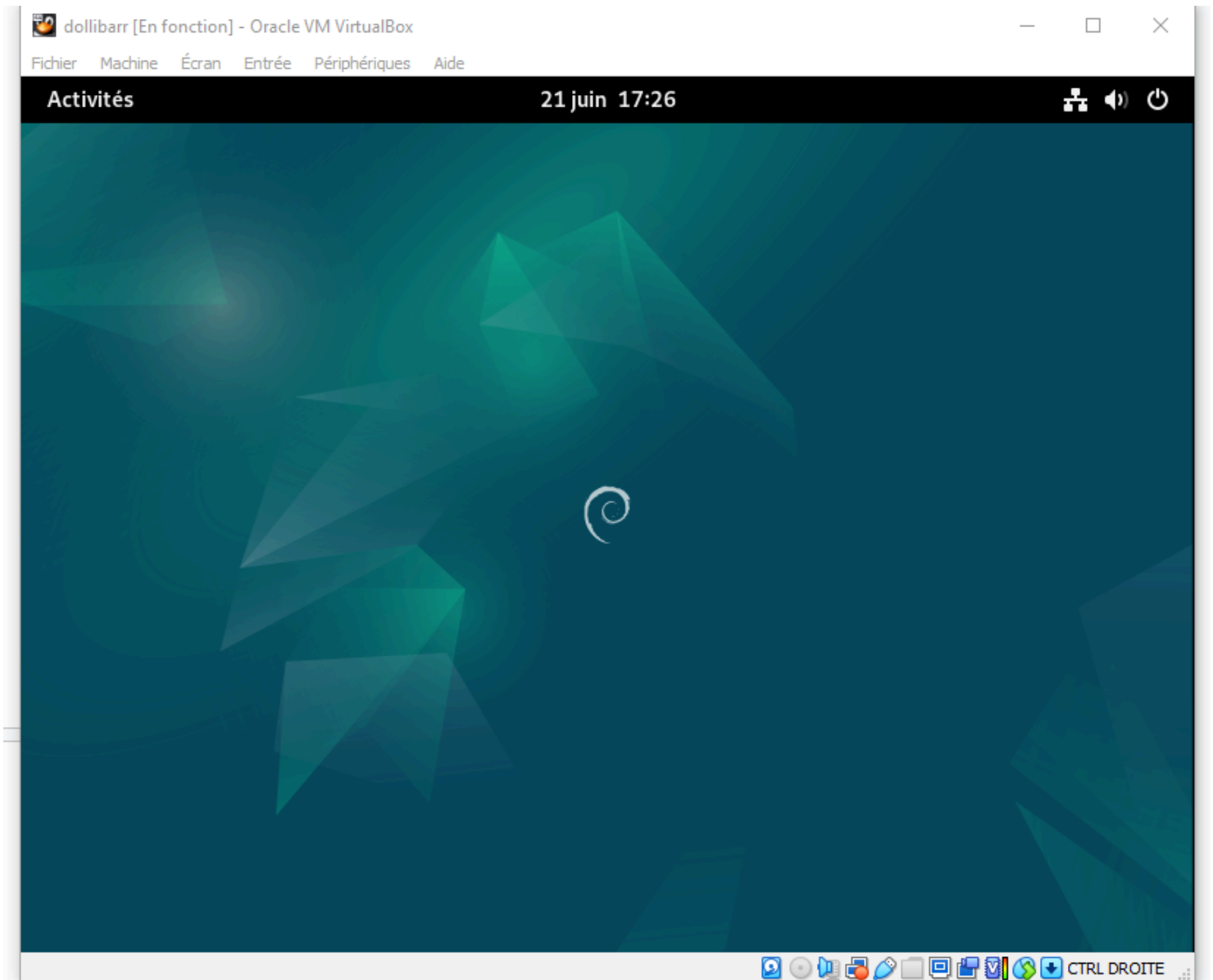
Avec mon maître de stage , nous avons décidé de choisir Linux pour son coût réduit et sa sécurité renforcée , malgré que l'interface puisse être difficile pour certains utilisateurs mais cette station n'est utilisée que par l'informaticien ou mon tuteur .



## IV. Installation de Dolibarr

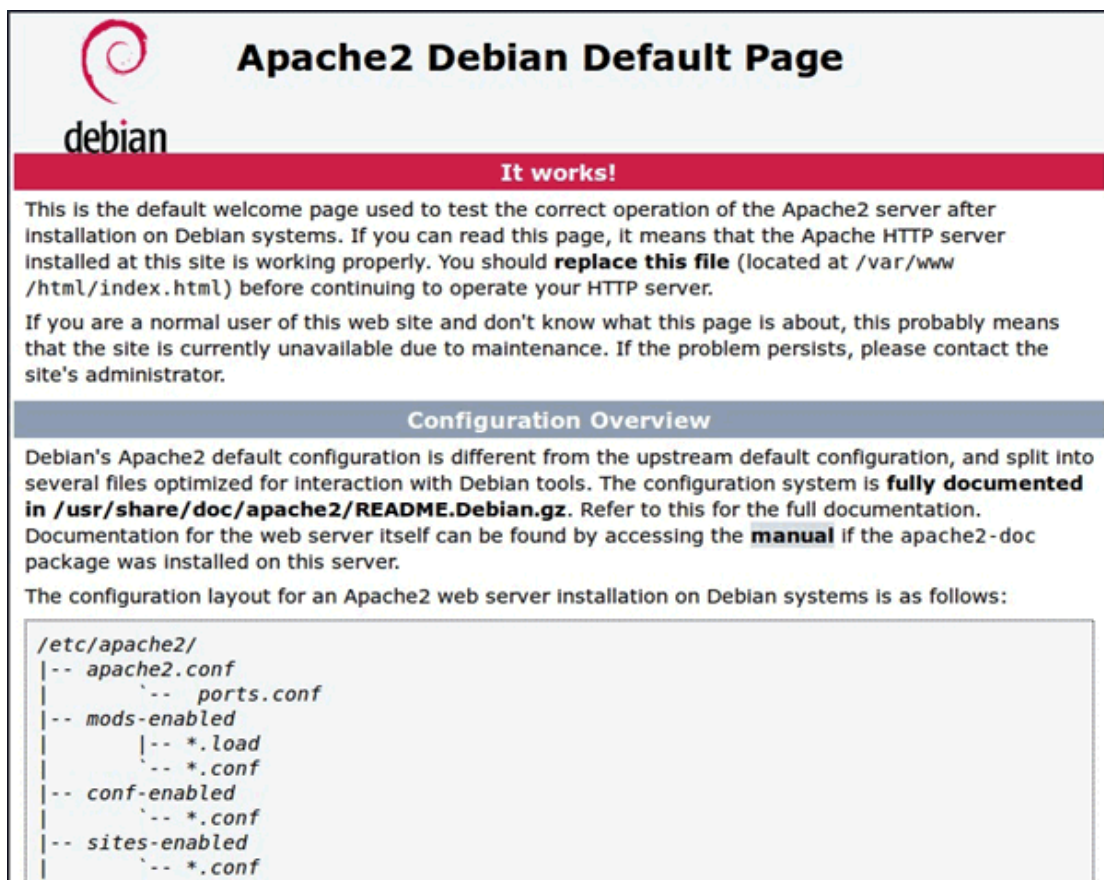
- **Configuration du système Linux :**

Sur une machine, nous allons installer l'image ISO de Linux avec VirtualBox, une application qui permet de créer plusieurs machines virtuelles. J'ai également installé VirtualBox sur cette machine afin de faciliter la création de nouvelles machines virtuelles pour d'éventuels projets futurs. Cela nous permettra d'accueillir notre serveur Apache2 ainsi que Dolibarr.



- installation de apache2

Une fois Linux installé sur la machine, nous mettrons le système à jour pour intégrer les dernières fonctionnalités. Ensuite, nous installerons Apache2 sur Linux, nécessaire pour que certaines applications puissent se synchroniser et interagir efficacement avec Dolibarr. Apache2 est idéalement adapté à cette tâche sur Linux, offrant une gestion solide des requêtes HTTP et une sécurité renforcée pour un environnement stable.



- Mise en place de Dolibarr :

Une fois les étapes précédentes complétées pour l'installation de Dolibarr, la prochaine étape consiste à préparer le système en installant les modules PHP et MySQL. Cela est nécessaire pour créer la base de données, gérer la synchronisation des données et utiliser le serveur Apache2.

## ● Creation de la base de donnee mysql :

J'utilise MySQL pour créer une base de données et configurer un utilisateur avec tous les droits nécessaires. Cette étape est cruciale pour stocker et gérer les données utilisées par Dolibarr. Il est essentiel de sauvegarder soigneusement les informations d'accès requises lors de l'installation de Dolibarr pour la connexion à la base de données.

```
MariaDB [(none)]> CREATE DATABASE dolibarrdebian;
Query OK, 1 row affected (0,000 sec)
```

```
MariaDB [(none)]> CREATE USER 'dolibarrdebian'@'localhost' IDENTIFIED BY '123456';
Query OK, 0 rows affected (0,001 sec)
```

```
MariaDB [(none)]> GRANT ALL PRIVILEGES ON dolibarrdebian.* To 'dolibarrdebian'@'localhost';
Query OK, 0 rows affected (0,001 sec)
```

```
MariaDB [(none)]> FLUSH PRIVILEGES;
Query OK, 0 rows affected (0,001 sec)
```

### ● Configuration des Paramètres PHP pour Dolibarr :

Cette étape est cruciale car elle implique la modification des paramètres PHP dans le fichier de configuration de Dolibarr pour assurer une connexion correcte et sécurisée à la base de données MySQL.

```
GNU nano 7.2                                conf.php
<?php
//
// File generated by Dolibarr installer 19.0.2 on 15 Juin 2024
//
// Take a look at conf.php.example file for an example of conf.php file
// and explanations for all possibles parameters.
//
$dolibarr_main_url_root='http://localhost/dolibarr';
$dolibarr_main_document_root='/usr/share/dolibarr/htdocs';
$dolibarr_main_url_root_alt='/custom';
$dolibarr_main_document_root_alt='/usr/share/dolibarr/htdocs';
$dolibarr_main_data_root='/var/lib/dolibarr/htdocs';
$dolibarr_main_db_host='localhost';
$dolibarr_main_db_port='3306';
$dolibarr_main_db_name='dolibarrdebian';
$dolibarr_main_db_prefix='llx_';
$dolibarr_main_db_user='dolibarrdebian';
$dolibarr_main_db_pass='123456';
$dolibarr_main_db_type='mysql';
$dolibarr_main_db_character_set='utf8';

$dolibarr_main_db_collation='utf8_unicode_ci';
// Authentication settings
$dolibarr_main_authentication='dolibarr';
// $dolibarr_main_demo='autologin,autopass';
// Security settings
$dolibarr_main_prod='0';
$dolibarr_main_force_https='0';
$dolibarr_main_restrict_os_commands='mariadb-dump, mariadb, mysqldump, mysql, pg_dumpall';
$dolibarr_nocsrftoken='0';
$dolibarr_main_instance_unique_id='5b73e217b09c76842abb88af7abb9bf4';
$dolibarr_mailing_limit_sendbyweb='0';
$dolibarr_mailing_limit_sendbycli='0';

// $dolibarr_lib_FPDF_PATH='';
// $dolibarr_lib_TCPDF_PATH='';
// $dolibarr_lib_FPDFI_PATH='';
```

- Téléchargement et Installation de Dolibarr :

Une fois la configuration de la base de données et la connexion avec PHP terminées, il faut aller sur le site officiel de Dolibarr pour télécharger la version de notre choix et sélectionner le système d'exploitation sur lequel nous allons héberger le logiciel. Après le téléchargement, il faut décompresser le fichier pour procéder à l'installation.

Home / Browse Open Source / Business / Enterprise / CRM / Dolibarr ERP - CRM / Files

# Dolibarr ERP - CRM Files

Open source ERP and CRM web software for business  
Brought to you by: [eldy](#), [framaurin](#), [grandoc](#), [openconcept](#), [simnandez](#)

Summary Files Reviews Support News External Link ▾

**Download Latest Version**  
DoliWamp-19.0.2.exe (121.0 MB)

[Get Updates](#)


Home / Dolibarr installer for Debian-Ubuntu (DoliDeb) / 19.0.2

Name ▾	Modified ▾	Size ▾	Downloads / Week ▾
<a href="#">Parent folder</a>			
<a href="#">dolibarr_19.0.2-4_all.deb</a>	2024-05-05	46.0 MB	168
Totals: 1 Item		46.0 MB	168

Dolibarr package for Ubuntu/Debian.

Install Dolibarr ERP & CRM software and all its prerequisites (Apache, Mysql, Php) using the software manager of Debian or Ubuntu.


- Finalisation de la Configuration de Dolibarr sur la page web :




**Dolibarr** ERP/CRM  
19.0.2

[Installation ou mise à jour de Dolibarr - Fichier de configuration](#)

Vous utilisez l'assistant d'installation depuis un environnement Linux (Ubuntu, Debian, Fedora...). Les valeurs présentes ici sont pré-remplies. Seul le mot de passe d'accès du propriétaire de base de données à créer doit être renseigné. Les autres paramètres ne doivent être modifiés qu'en connaissance de cause.

 **Serveur Web**

 **Base de données Dolibarr**

<b>Nom de la base de données</b>	<input type="text" value="dolibarrdebian"/>	Nom de la base de données
<b>Type du pilote</b>	<input type="text" value="mysqli (MySQL or MariaDB &gt;= 5.0.3)"/>	Type de la base de données
<b>Serveur de base de données</b>	<input type="text" value="localhost"/>	Nom ou adresse IP du serveur de base de données, généralement 'localhost' quand le serveur est installé sur la même machine que le serveur web
<b>Port</b>	<input type="text" value="3306"/>	Port du serveur. Ne rien mettre si inconnu.
<b>Préfixe des tables</b>	<input type="text" value="llx_"/>	Préfixe de table de base de données. Si vide, la valeur par défaut est llx_.
<b>Identifiant</b>	<input type="text" value="dolibarrdebian"/>	Identifiant du propriétaire de la base de données Dolibarr.
<b>Mot de passe</b>	<input type="password" value="•••••"/>	Mot de passe du propriétaire de la base de données Dolibarr.

Une fois l'installation terminée mon maître de stage a fait la configuration de dolibarr en mettant en place ceux modules .Une fois l'installation finie, mon maître de stage s'est chargé de la configuration du logiciel pour que cela convienne à son entreprise et à ses salariés

## V. Accès à distance :

Une fois la première étape terminée, je me suis concentré sur la deuxième partie : La première chose que j'ai faite a été d'identifier mon environnement avec les équipements qui permettent de mettre en place un accès à distance au site dolibarr .

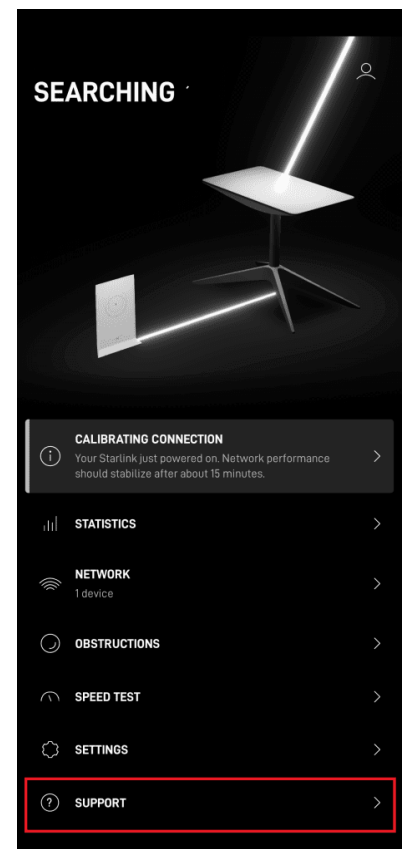
Durant mon stage, il y avait un routeur Starlink de 2e génération que je voulais configurer via l'interface web en utilisant l'adresse IP par défaut, comme indiqué sur Internet.



Cependant, le problème rencontré était que la page web affichait seulement un écran noir indiquant que j'étais connecté.

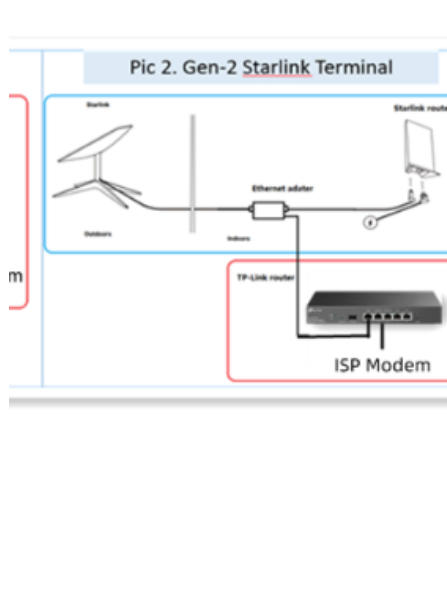

Après recherche, j'ai constaté que la plupart des routeurs Starlink sont conçus uniquement pour la gestion du réseau et ne permettent pas la configuration du réseau.

Face à ce problème, il était suggéré d'utiliser l'application Starlink, mais celle-ci ne permettait pas de modifications, offrant uniquement un aperçu de la vitesse de connexion.



Par conséquent, je me suis tourné vers Internet pour trouver une solution alternative et j'ai élaboré un cahier des charges regroupant plusieurs solutions potentielles pour résoudre ce problème.

## Pour mettre Dolibarr à distance, il existe plusieurs méthodes :

<p>La première méthode est de connecter un routeur tiers sur starlink pour permettre la configuration de port .</p>		<p>Avantages :</p> <ul style="list-style-type: none"> <li>• Contrôle complet : Vous avez un contrôle total sur la configuration du réseau, y compris la gestion des ports.</li> <li>• Personnalisation : Permet une personnalisation avancée des paramètres de sécurité et de réseau selon vos besoins spécifiques.</li> <li>• Coût initial potentiellement inférieur : il n'y a pas de frais supplémentaires pour l'hébergement.</li> </ul> <p>Inconvénients :</p> <ul style="list-style-type: none"> <li>• Complexité : Nécessite des connaissances techniques pour la configuration et la gestion du routeur et des ports.</li> <li>• Maintenance : Vous êtes responsable de la maintenance et des mises à jour du matériel et du logiciel.</li> <li>• Sécurité : Vous devez vous assurer que les mesures de sécurité sont en place pour protéger contre les accès non autorisés.</li> </ul>
<p>La deuxième méthode est de souscrire à un service d'hébergeur SaaS ou cloud qui va héberger Dolibarr. Cette méthode permet de ne pas avoir à configurer les ports et de laisser simplement le serveur se charger de la transmission des données</p>		<p>Avantages :</p> <ul style="list-style-type: none"> <li>• Simplicité : Pas besoin de gérer la configuration des ports, ce qui simplifie le processus de mise en place.</li> <li>• Maintenance gérée : L'hébergeur s'occupe de la maintenance, des mises à jour et de la sécurité du serveur.</li> <li>• Scalabilité : Facilité d'augmenter les ressources disponibles (comme l'espace de stockage ou la bande passante) selon les besoins.</li> </ul> <p>Inconvénients :</p> <ul style="list-style-type: none"> <li>• Coût récurrent : Des frais d'abonnement mensuels ou annuels sont généralement requis pour le service d'hébergement.</li> <li>• Dépendance : Vous dépendez du fournisseur pour la disponibilité et la performance du service.</li> <li>• Personnalisation limitée : Les options de configuration peuvent être limitées par les paramètres prédéfinis de l'hébergeur.</li> </ul>

Du coup, j'ai montré mon cahier des charges à mon maître de stage. Il a choisi la solution d'acheter un routeur tiers car pour lui cela correspondait plus à ses attentes



au niveau du coût et cette solution propose plus d'options pour la configuration de son infrastructure réseau.

## VI. Problématiques rencontrées :

Durant ces projets, j'ai rencontré plusieurs problèmes qui étaient :

- Problèmes liés à l'installation et la configuration de Dolibarr. En effet, j'ai eu un problème lors de la connexion à la base de données avec PHP.
- Problèmes d'accès à distance et de configuration du routeur Starlink.
- Limitations budgétaires ayant un impact sur le projet.
- Manque de ressources matérielles pour la configuration de l'accès à distance.

Solutions et mesures prises :

Les solutions que j'ai prises ont été de trouver des réponses à mes difficultés pour la connexion à la base de données avec PHP sur les sites communautaires. C'est grâce à cela que j'ai pu trouver la solution qui était de localiser le fichier correctement connecté à la base de données et, en même temps, à Dolibarr, et de mettre en place un script pour établir la connexion à la base de données. Pour la mise en place de l'accès à distance, je savais qu'il fallait configurer le routeur, mais malheureusement, celui-ci ne le permettait pas. J'ai donc dû trouver un autre moyen en cherchant sur Internet. Les internautes sur les blogs suggéraient d'acheter un routeur tiers ou un serveur pour la mise en place

## VII. Conclusion

- Synthèse des objectifs atteints et des problèmes surmontés :

J'ai réussi à atteindre mon objectif avec succès en installant Dolibarr sur la machine. Cependant, pour la mise à distance, je n'ai pas eu assez de temps pour finir le projet, mais j'étais presque au bout. Il manque juste d'acheter les pièces détachées et de configurer le routeur tiers pour permettre la mise à distance de Dolibarr. L'informaticien de l'entreprise va reprendre mon projet à la fin de mon stage.

- Contributions personnelles et professionnelles :

L'observation que je retiens de ce projet est que, grâce à celui-ci, j'ai mieux compris l'infrastructure de Linux ainsi que la manipulation du serveur Apache2. J'ai également appris la complexité d'évaluer l'environnement réseau pour savoir si nous avons tout à notre disposition pour mener à bien notre mission. Grâce à ce projet, je serai mieux préparé et je me poserai plus de questions techniques qu'avant, questions auxquelles je n'étais pas capable de répondre auparavant.



## Bilan Personnel - Conclusion

### 1 . Les apports personnels et professionnels

Sur le plan personnel, le stage que j'ai effectué au sein de l'entreprise Syxproduction m'a permis de développer mon travail en autonomie et mon indépendance. Les projets que j'ai effectués ont été un succès pour moi au vu de mon autonomie car durant mon stage je n'ai reçu en aucun cas l'aide de mon tuteur pour la moindre mission. Je ne disposais que des instructions et des éléments à déployer par celui-ci. De plus, mon expérience a été des plus enrichissantes étant dans une nouvelle ville. J'ai pu développer mon indépendance et me mettre dans de réelles conditions de travail pour aboutir à un stage complet et enrichissant pour la suite de mes études et de ma vie professionnelle.

Les missions de ce stage m'ont permis de réfléchir énormément sur quelle domaine suivre à l'avenir après mon BTS par exemple. J'ai pour réel envie de continuer dans le domaine de particulièrement me spécialiser dans la cybersécurité pour à l'avenir . Ayant beaucoup apprécié le côté réflexion, proposition d'optimisation et découverte de nouvelles technologies visant à protéger la structure de l'entreprise. Mon stage a été un réel tremplin pour me pousser à continuer sur cette voie et à continuer d'acquérir énormément de savoirs car l'informatique est à mes yeux un outil à maîtriser au vu de son impact et son développement au sein de notre société. Mon stage m'a permis de développer mes connaissances dans deux domaines en particulier via la découverte d'un serveur NAS Synology pour comprendre son fonctionnement, le sécuriser et le déployer en assurant l'intégrité et la confidentialité des données présentes sur celui-ci. Le deuxième domaine est le CMS Wordpress où j'ai pu apprendre à gérer un site web et mettre en place des plugins visant à améliorer le confort client et la sécurité du site pour l'entreprise.

## Gestion des projets

Je disposais de 4 semaines pour faire un bilan complet de la structure du parc informatique de l'entreprise. J'ai eu trois grands projets à mettre en œuvre qui ont finalement tous pu aboutir. Sur le plan temporel j'ai été extrêmement efficace car chaque projet a duré environ une semaine, sachant que la première semaine je me suis familiarisé avec l'univers de l'entreprise et les différents salariés de l'entreprise qui m'ont alors expliqué le fonctionnement de celle-ci et me l'ont fait découvrir. Les ressources matérielles mises à ma disposition ont été les 5 postes de l'entreprise, le serveur linux . Sur le plan logiciel j'avais accès aux différents sites de Dolibarr de l'entreprise pour effectuer la maintenance de la sécurité et la mise en place de la sauvegarde de la base de données.

## Mes remerciements

Pour terminer, je souhaite remercier mon tuteur de stage B.Yan qui m'a permis d'effectuer mon stage dans de bonnes conditions et a mis à disposition de sa personne en me donnant des missions et en étant réactif à mes interrogations. Je remercie également l'intégralité des salariés de Syxproduction pour leurs hospitalités et leurs bienveillances à mon égard. Je souhaite prospérité et longévité à cette entreprise qui a su me donner ma première expérience dans ce domaine qui me passionne réellement.